

Compagnie L'Arbre à fil

Et vous comment ça va ?

"On a tous et toutes une santé mentale"

TEXTE ET MISE EN SCÈNE
AURÉLIE IBANEZ
PHILIPPE RETAILLEAU

DOSSIER DE PRÉSENTATION



Ce n'est **pas tous les jours facile** d'être écolier.e ou adolescent.e ou jeune maman ou retraité.e ou parents ou simplement surchargé.e de travail ou de préoccupations.

Quelques fois la vie, ça rame, ça dérive. Pour **retrouver l'équilibre**, on a besoin d'aide, de soutien et parfois même, d'accompagnement.

« Et vous, comment ça va ? » met en scène six saynètes du quotidien pour sensibiliser tous les publics à la **nécessité de prendre soin de sa santé mentale**.

Arthur

5 ans, veut à tous prix que son papa lui achète un ballon jaune !

Pauline

9 ans est fan de basket mais elle s'inquiète beaucoup trop pour l'école.

Emma

14 ans, en 4ème. Elle se fait piéger sur les réseaux sociaux.

Antoine

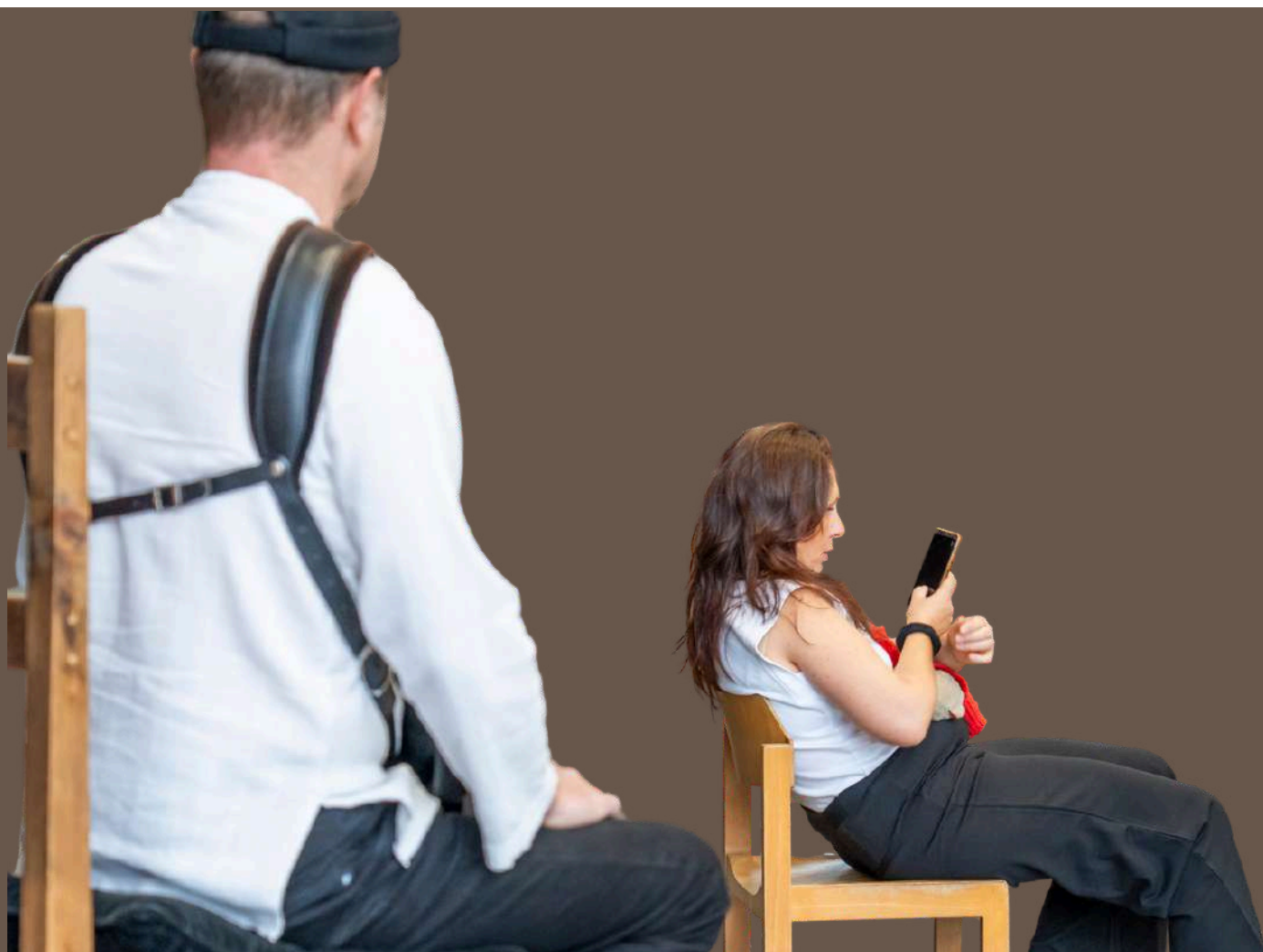
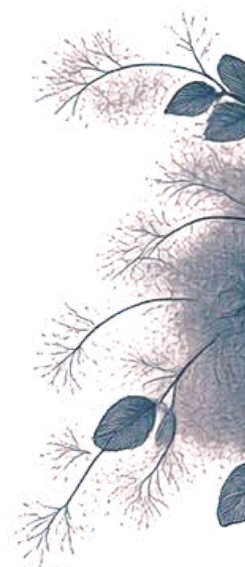
Notre fils Antoine, 15 ans, harceleur ?

André

Un agriculteur qui « a mal au moral ».

Jean et Marion

Jean est tout juste retraité, Marion est une toute jeune maman : ça change la vie !





Six saynètes co-écrites par Aurélie Ibanez et Philippe Retailleau **à partir des propositions d'un comité consultatif.**

Des élus, des habitant.es, des professionnel.les de santé et d'éducation, des bénévoles d'associations, débattent, échangent et sélectionnent six thématiques qui seront mises en scène par la compagnie L'Arbre à fil.

Le souhait du comité consultatif est, dans le cadre du festival de la santé (du 8 au 11 octobre 2025 à Chemillé-en-Anjou) que le spectacle :

- > **Soit au service de la prévention : « on a tous.tes une santé mentale »**
- > **Amène de l'espoir : « chaque scène se conclut sur une note positive »**
- > **Permettre d'informer sur les solutions d'aides existantes autour de soi.**



L'écriture

Elle s'applique à **créer le réalisme de situations quotidiennes**.

La mise en scène en révèle les enjeux latents. C'est l'effet « loupe » (ou « caisse de résonance ») du théâtre qui donne à voir et à comprendre autrement ce qui pourtant nous est familier.

Chacun.e se projette, se reconnaît et (se) réfléchit dans un miroir qui soudain lui saute aux yeux. L'émotion est forte mais souvent libératrice : « je ne suis pas seul.e à vivre des difficultés, il est possible d'en parler, des solutions existent, je peux me faire aider etc ».



Un parti pris

En tant qu'artistes, nous avons à cœur d'offrir « un spectacle ». C'est-à-dire, un **objet émotionnel et symbolique** qui emmène le propos au-delà de son risque anecdotique.

Chaque scène est l'expression d'une parcelle d'humanité : l'invasion d'un événement ou d'une émotion, agit sur les personnages, les déstabilise ou les reconforte.

La scénographie

Le spectacle est conçu pour être **facilement adaptable aux lieux** qui l'accueillent. (spectacle tout terrain).

Fidèle à la ligne artistique de la Compagnie, la mise en scène est épurée : à chaque scène un objet « fétiche » est associé ex : le ballon pour Arthur, Le chariot pour André, le téléphone pour Lilou...

La force évocatrice de ces objets est suffisante pour que chacun.e puisse se représenter clairement l'environnement dans lequel les protagonistes évoluent. Mis en scène dès l'introduction ils sont utilisés successivement dans les tableaux, puis replacés sur scène pour le final. La mise en scène de leur retour permet au public de se remémorer l'ensemble du spectacle et la particularité de chaque situation.

L'accordéon qui accompagne en direct la succession de ces tableaux, trace une ligne continue du début à la fin du spectacle . La musique ponctue les scènes et les relie aux 2 textes d'introduction et de final qui encadrent les 6 saynètes. Ces textes « chorale » signent la contribution poétique et musicale de la mise en scène. Ils sont comme un plan large avant et après le zoom resserré des scènes, ils servent la cohérence et l'unité du propos : « La santé mentale cela nous concerne tous et toutes, tout au long de notre vie ».



Un concept

Chaque scène est une **capsule** qui cible une thématique spécifique. Il est par conséquent **possible d'isoler, d'associer ou de réécrire des scènes** pour ajuster le contenu et/ou la durée du spectacle à la demande des organisateurs : partenaires institutionnels ou culturels, organismes, associations, établissements de soins ou d'éducation...

En recueillant auprès d'eux, paroles, témoignages, idées ou propositions, **nous sommes en mesure de « re-créeer » le spectacle** pour développer des thématiques spécifiques à un âge, à une situation professionnelle ou à un sujet de société.

(Exemple : la parentalité, le harcèlement sur les réseaux sociaux les difficultés du monde rural....).

Il est également **possible d'utiliser un extrait du spectacle comme support** au service d'un débat, d'une conférence, d'une formation...



À la création du spectacle, **Sabine Bertrand, designer facilitatrice**, réalise des planches illustrées à partir des saynètes. Elles peuvent à la demande, accompagner le spectacle pour donner les coordonnées des lieux et organismes locaux au service de la santé mentale.

L'Équipe artistique



De gauche à droite : Etienne Boisdron, Aurélie Ibanez, Philippe Retailleau et Alice David

Philippe Retailleau : Comédien, auteur, metteur en scène. Fondateur de la compagnie L'Arbre à fil en 2012. Co-auteur de "Et vous, comment ça va ?"

Aurélien Ibanez : Comédienne, autrice, metteuse en scène de la compagnie L'Arbre à fil depuis 2014. Co-autrice de "Et vous, comment ça va ?"

Alice David : Comédienne, metteuse en scène de la compagnie La grange aux Arts.

Etienne Boisdron : Musicien accordéoniste. Compositeur et interprète de "Et vous, comment ça va ?"



Compagnie L'Arbre à fil



L'Arbre à fil fondée en 2012 par Philippe Retailleau, est un engagement dans la vitalité des mots : la force du théâtre, de la poésie et des écritures pour questionner notre époque. Réfléchir, dans le miroir de la scène, l'intime malmené dans la bousculade des médias. Lui rendre sa place existentielle. Ne pas céder à la turbulence qui nous assiège mais s'arrêter, prendre le temps de nous relier à ce qui compte vraiment. À ceux qui comptent vraiment.

L'art vivant invite à être et peut-être à grandir ?

L'engagement de préserver aux mots leur statut de parole est un immense combat. Nous le menons dans la mise en scène épurée du langage : comment servir au plus proche du spectateur les mots d'un auteur ?

Que la musique accompagne ces mots en « live » est une évidence, une valeur que l'on ajoute à l'intériorité offerte en partage aux différents publics.

Que nous écrivions nous-mêmes nos spectacles est une dominante mais pas une règle absolue. Nous aimons dans le croisement des pratiques, fédérer des esthétiques et des propos qui se complètent dans l'intention de créer entre les artistes et les spectateurs, un lien de proximité humaine, une curiosité et un élan de plaisir.

Finalement un spectacle offre l'opportunité d'une rencontre : pour l'artiste, c'est une merveilleuse modestie; pour le spectateur, une exigence d'authenticité.

LES ACTIONS CULTURELLES

La Compagnie s'investit dans sa commune de résidence :

Accompagnement des pratiques amateurs : formation, mises en scène, animation de groupes

Animations d'ateliers : théâtre, lecture, écriture en milieu scolaire, associatif ou dans des structures de santé.

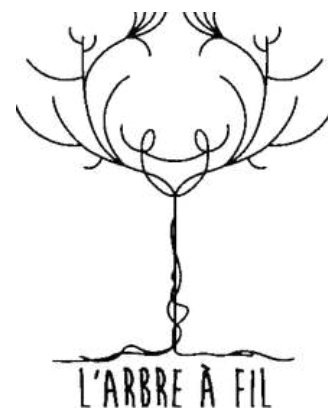
Organisation de temps forts : programmation de spectacles, expositions, spectacles chez l'habitant;

Soutien et participation aux initiatives culturelles - partenariats divers :

Centre Social, EHPAD, Cefras, Médiathèque, CCAS, Communes, accueil d'artistes en résidence, location du théâtre à des associations culturelles

Une culture de proximité à la croisée de l'exigence artistique et de la mixité sociale.

Plus d'infos sur www.larbreafil.fr



Fiche – spectacle

Texte et mise en scène : Aurélie Ibanez et Philippe Retailleau

Musique originale : Etienne Boisdron

Pièce pour 3 comédien.nes et 1 musicien

Technicienne : Rozenn Socheleau

Durée : 1h

Tout public dès 12 ans

Photos : François Crampon et Sabine Bertrand

Design planches : Madame Créa

Conditions techniques

Spectacle adaptable selon les lieux (équipés ou non)

Dimensions : 8 m. d'ouverture x 5 m. de profondeur

Montage : 1h

Projection : Vidéo-projecteur + écran si les planches sont projetées.

Régie son et lumières : nous contacter







COMPAGNIE L'ARBRE À FIL

**8 avenue du Général de Gaulle
49120 CHEMILLÉ-EN-ANJOU**

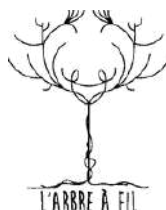
www.larbreafile.fr

DIFFUSION

Christelle Jouglet

06 75 17 08 62

diffusion.larbreafile@gmail.com



Ce spectacle est soutenu par Chemillé-en-Anjou, la MSA 49,
ASEPT Pays de la Loire et Mauges Communauté